

СОГЛАСОВАНО

СОГЛАСОВАНО

Инф. N подг. Подпись и дата Взамен инф. N

Спецификация элементов

Поз.	Обозначение	Наименование	Тип, марка	Ко л.	Приме-чание
1		Щит распр. навесной ЩРН-П-12 IP40 PROxima	ЩРН-П-12	1	EKF
2	QS	Выключатель нагрузки, 1п, 63А ВН-63 PROxima	ВН-63, 1р 63А	1	EKF
3	QF1	Автоматический выключатель, 1п, на ток 32А, х-ка С	ВА 47-63 1Р 32А	1	EKF
4	QFD2, QFD4	Автоматический выключатель дифференциального тока, 2п, 16А, х-ка С, 30мА	АД-12 2Р 16А/30А	2	EKF
5	QF3	Автоматический выключатель, 1п, на ток 10А, х-ка С	ВА 47-63 1Р 10А	1	EKF

Данные питающей сети

Распределительный пункт

Аппараты на вводе

Маркировка
Тип
Ином, А
Iрасц, А

Маркировка
Тип
Ином, А
Iрасц, А

Напряжение

Аппараты отходящей линии

Маркировка
Тип
Ином, А
Iрасц, А

Маркировка
Тип
Ином, А
Iрасц, А

Маркировка
Тип
Ином, А
Iрасц, А

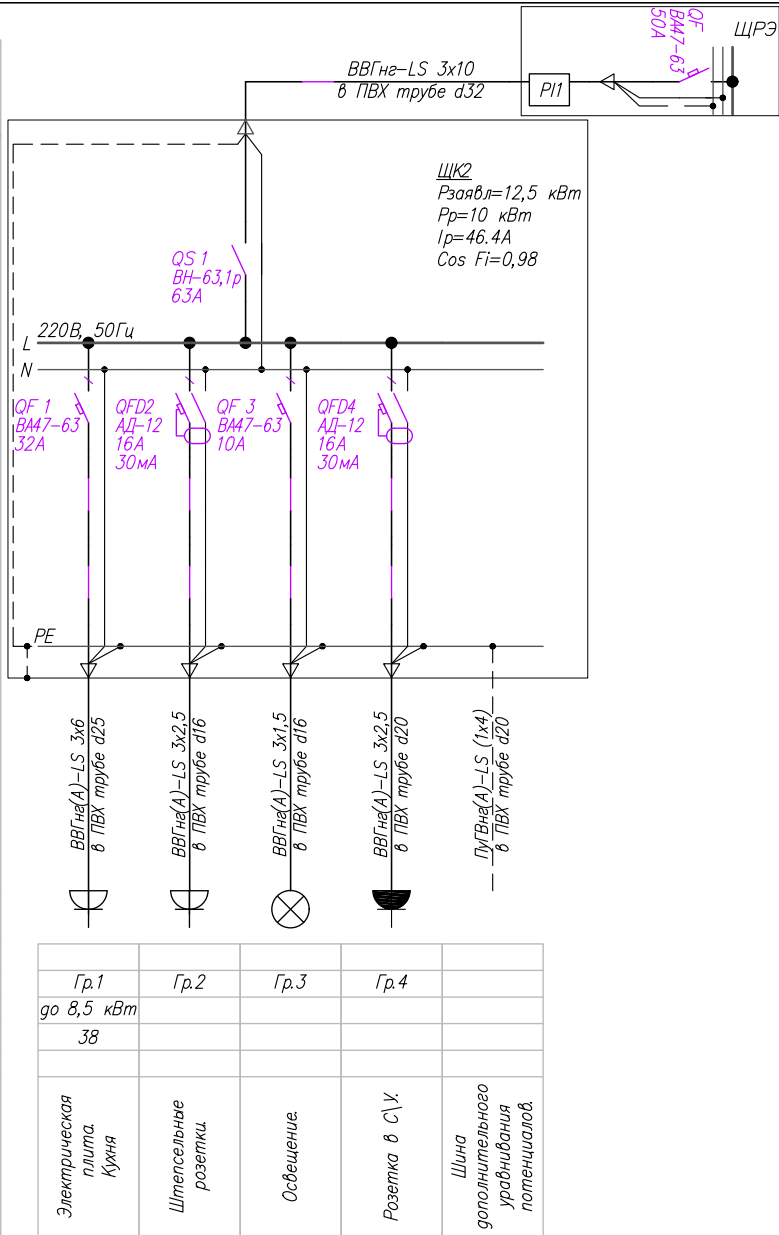
Кабельная линия

Марка и сечение проводника
маркировка, длина

Электроприемник

Условное обозначение
Тип
Номер по плану
Руст, кВт
Ином, А

Наименование



A-11-15.ЭОМ						
-	Зам.			07.19	Лен. обл., Всеволожский р-н, Колтушское сельское поселение, д. Старая	
Изм	Колуч	Лист	N док	Подпись	Дата	
ГИП	Катаргина			04.20	Жилой комплекс по пер.Школьный III-этап строительства Жилой дом со встроенными помещениями поз9	
Разраб.	Рябов			04.20		
Н.контр	Мищенко			04.20	ЩК1. Схема электрическая принципиальная.	
				Стадия	Лист	Листов
				П	10	
				000 "КСК"		

СОГЛАСОВАНО

СОГЛАСОВАНО

Инф. N подг. Подпись и дата
Взамен инф. N

Данные питающей сети

Аппараты на вводе

Маркировка
Тип
Ином, А
Iрасц, А

Маркировка
Тип
Ином, А
Iрасц, А

Напряжение

Аппараты отходящей линии

Маркировка
Тип
Ином, А
Iрасц, А

Маркировка
Тип
Ином, А
Iрасц, А

Маркировка
Тип
Ином, А
Iрасц, А

Кабельная линия

Марка и сечение
проводника
маркировка, длина

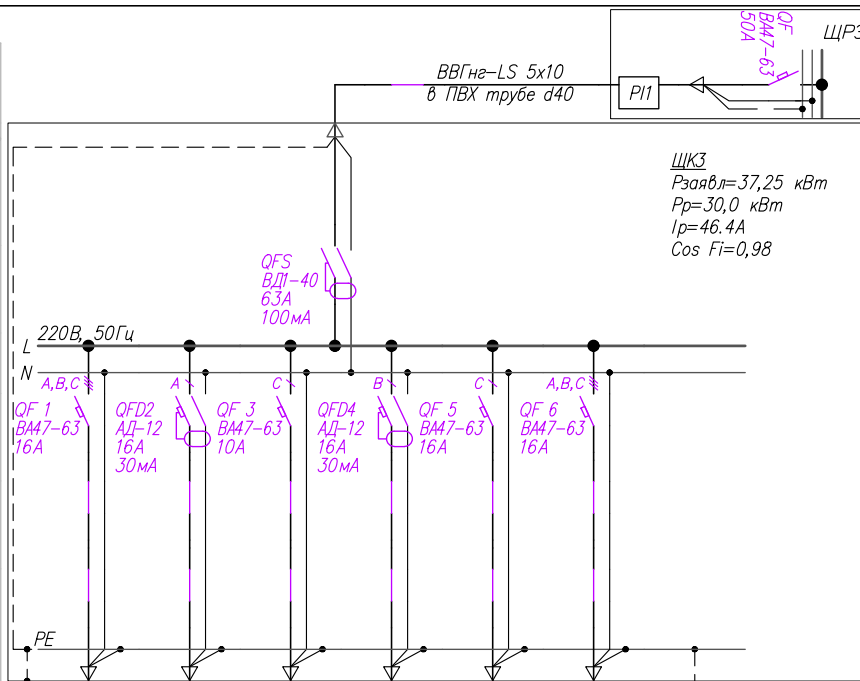
Электроприемник

Условное
обозначение

Тип

Номер по плану
Руст, кВт
Ином, А

Наименование



Гр.1	Гр.2	Гр.3	Гр.4	Гр.5	Гр.6
до 8,5 кВт					до 8,5 кВт
13					13
Электрическая плита. Кухня	Штепсельные розетки. Кухня	Освещение	Розетка в С\У.	Штепсельные розетки. Жилая комната	Кондиционер
					Шина дополнительного уравнивания потенциалов.

Спецификация элементов

Поз.	Обозначение	Наименование	Тип, марка	Ко л.	Приме- чание
1		Корпус щита пластиковый на 24 модулей, IP40	ЩРН-П-24	1	EKF
2	QS	Устройство защитного отключения, 4п, на ток 63А, 100мА	ВД-40 4P 63А/100мА	1	EKF
3	QF1, QF6	Автоматический выключатель, 3п, на ток 16А, х-ка С	ВА 47-63 3P 16А	2	EKF
4	QFD2, QFD4	Автоматический выключатель дифференциального тока, 2п, 16А, х-ка С, 30мА	АД-12 2P С16/30мА	2	EKF
5	QF3	Автоматический выключатель, 1п, на ток 10А, х-ка С	ВА 47-63 1P 10А	1	EKF
6	QF5	Автоматический выключатель, 1п, на ток 16А, х-ка С	ВА 47-63 1P 16А	1	EKF

A-11-15.ЭОМ

Лен. обл., Всеволожский р-н, Колтушское сельское поселение, д. Старая					
Изм	Зам.				07.19
Колуч	Лист	N док	Подпись	Дата	
ГИП	Катаргина			04.20	
Разраб.	Рябов			04.20	
Жилой комплекс по пер.Школьный III-этап строительства			Стадия	Лист	Листов
Жилой дом со встроенными помещениями поз9			П	11	
ЩК2. Схема электрическая принципиальная.			000 "КСК"		
Н. контр	Мищенко			04.20	

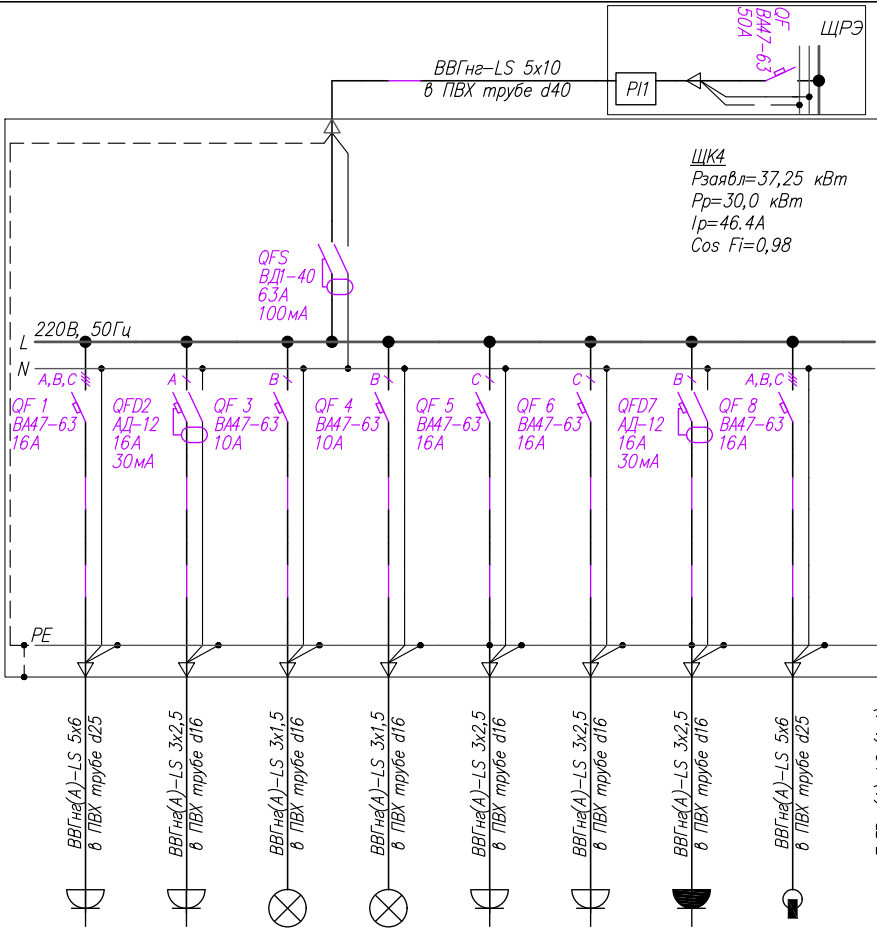
Формат А3

420 x 297 (гориз)

Инф. N подг. Подпись и дата Взамен инф. N СОГЛАСОВАНО СОГЛАСОВАНО

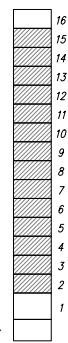
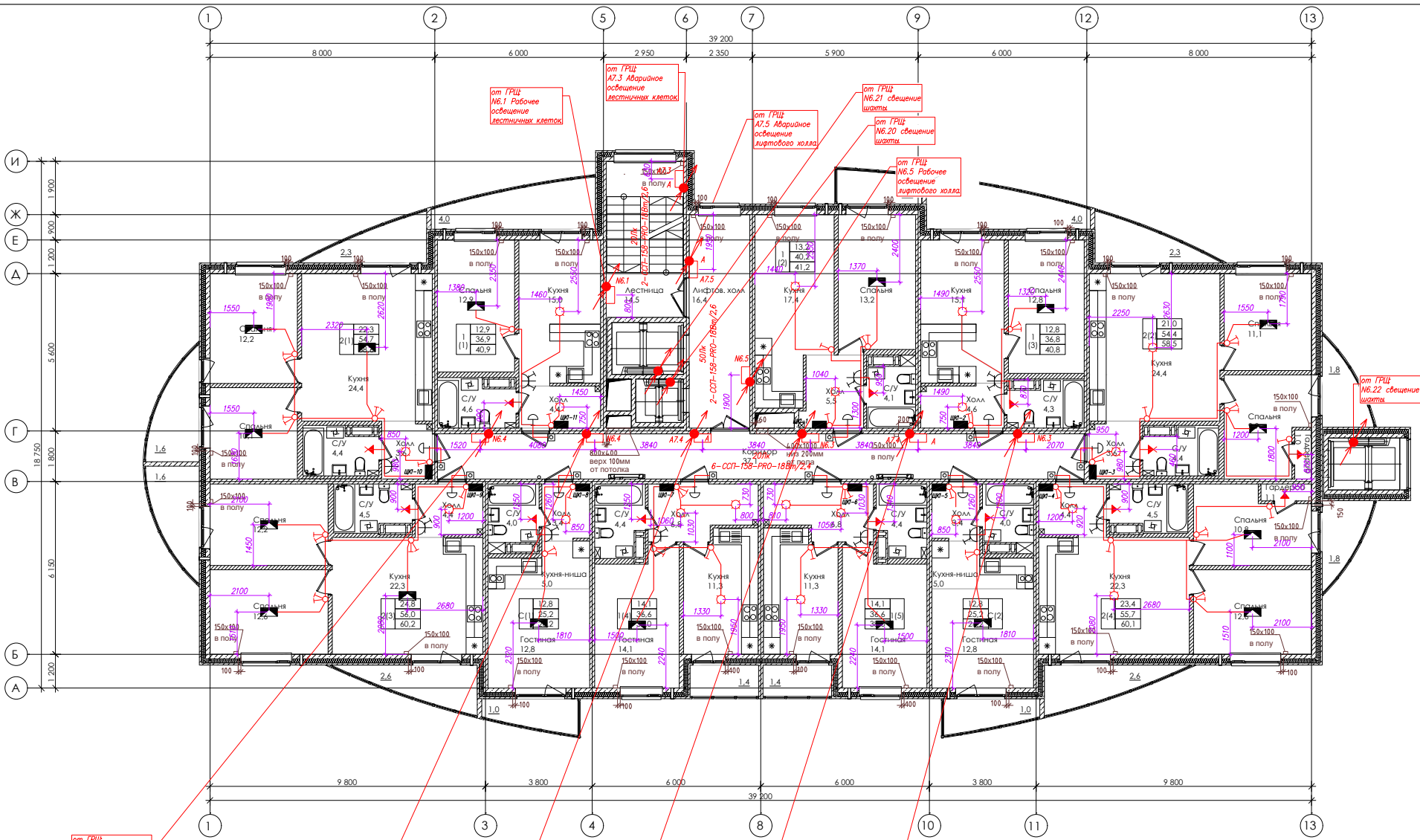
Спецификация элементов

Поз.	Обозначение	Наименование	Тип, марка	Ко л.	Приме-чание
1		Корпус щита пластиковый на 24 модулей, IP40	ЩРН-П-24	1	EKF
2	QS	Устройство защитного отключения, 4п, на ток 63А, 100мА	ВД-40 4Р 63А/100мА	1	EKF
3	QF1, QF8	Автоматический выключатель, 3п, на ток 16А, х-ка С	ВА 47-63 3Р 16А	2	EKF
4	QFD2, QFD7	Автоматический выключатель дифференциального тока, 2п, 16А, х-ка С, 30мА	АД-12 2Р С16/30мА	2	EKF
5	QF3, QF4	Автоматический выключатель, 1п, на ток 10А, х-ка С	ВА 47-63 1Р 10А	2	EKF
6	QF5, QF6	Автоматический выключатель, 1п, на ток 16А, х-ка С	ВА 47-63 1Р 16А	2	EKF



Условное обозначение	Тип	Номер по плану	Руст, кВт	Ином, А	Наименование
	Гр.1	до 8,5 кВт	13		Электрическая плита. Кухня
	Гр.2				Штепсельные розетки. Кухня
	Гр.3				Освещение
	Гр.4				Освещение
	Гр.5				Штепсельные розетки. Жилая комната
	Гр.6				Штепсельные розетки. Жилая комната
	Гр.7				Розетка в С\У
	Гр.8	до 8,5 кВт	13		Кондиционер
					Шина дополнительного уравнивания потенциалов

A-11-15.ЭОМ					
Лен. обл., Всеволожский р-н, Колтушское сельское поселение, д. Старая					
Изм	Колуч	Лист	N док	Подпись	Дата
-					07.19
ГИП	Катаргина			04.20	
Разраб.	Рябов			04.20	
Жилой комплекс по пер.Школьный III-этап строительства			Стадия	Лист	Листов
Жилой дом со встроенными помещениями поз9			П	12	
ЩКЗ Схема электрическая принципиальная.			000 "КСК"		
N. контр	Мищенко			04.20	

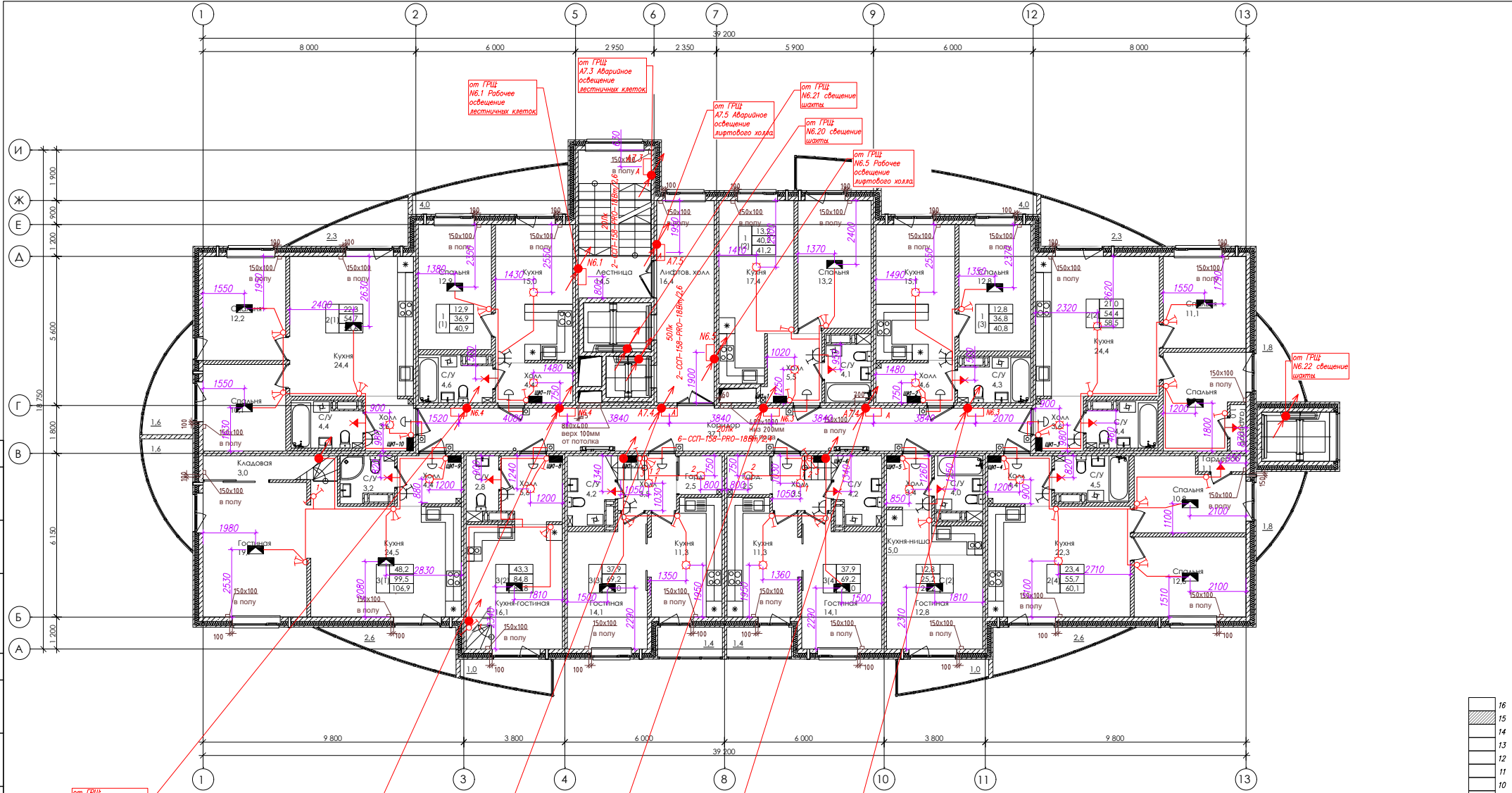


тек.этаж

- Примечания:**
1. Высота установки выключателей в коридоре 1200мм, а в остальных помещениях – 1000мм от уровня чистого пола;
 2. Высота установки стеновых патронов – 2200мм от уровня чистого пола;
 3. Светильники в шахтах лифтов установить на каждом этаже на высоте 1500мм от перекрытия соответствующего этажа;
 4. Горизонтальные участки сети проложить в плите перекрытия – в жестких гладких ПНД трубах;
 5. Вертикальные участки сети в квартирах проложить:
 - в стенах в жестких гладких ПНД трубах;
 - в сборных стенах, в штробах в жестких гладких либо гофрированных ПВХ трубах;
 6. Сети освещения в ЛК проложить в жестких гладких ПНД трубах в стенах;
 7. Втяжные вентиляторы в санузлах и кухнях квартир (студий) и в квартирах расположенных на верхнем этаже (точное размещение см. А-11-15.0В) подключить к сети освещения. Управление вентиляторами выполнить:
 - в санузле – от выключателя освещения;
 - в кухне – от дополнительного выключателя, установленного в одной раме с выключателем освещения.
 8. Размещение световых указателей «Выход» предусмотрено проектом АППЗ.

СОГЛАСОВАНО
Владелец, инд. И
Подпись и дата
Имя и должность

					А-11-15.ЭОМ			
					Лен. обл., Всеволожский р-н, Колтушское сельское поселение, г. Старая			
					Жилой комплекс по пер.Школьный III-этап строительства			
					Жилой дом со встроенными помещениями паз9			
					План сети освещения 2-14 этаж			
					000 "КСК"			
Изм	Холж	Лист	№ док	Подпись	Дата	Стация	Лист	Листов
					05.18			
Гип	Каторгина				04.20			
Разраб.	Рабов				04.20			
И.контр	Мищенко				04.20			

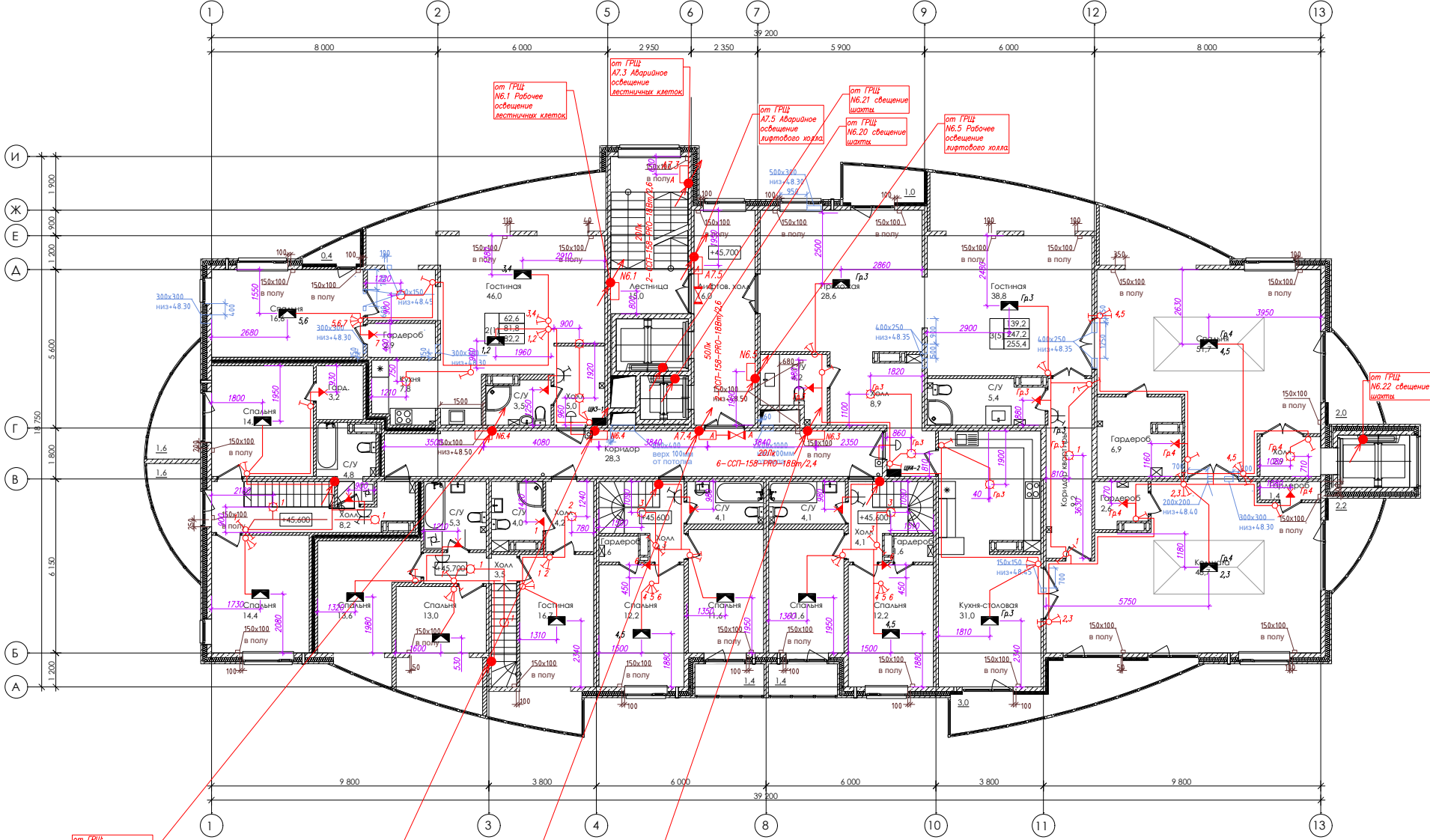


16
15
14
13
12
11
10
9
8
7
6
5
4
3
2
1

тек.этаж

- Примечания**
1. Высота установки выключателей в коридоре 1200мм, а в остальных помещениях – 1000мм от уровня чистого пола
 2. Высота установки стеновых патронов – 2200мм от уровня чистого пола
 3. Светильники в шахтах лифтов установить на каждом этаже на высоте 1500мм от перекрытия соответствующего этажа
 4. Горизонтальные участки сети проложить в плите перекрытия – в жестких гладких ПНД трубах
 5. Вертикальные участки сети в квартирах проложить:
 - в стенах в жестких гладких ПНД трубах
 - в сборных стенах, в штробах в жестких гладких, либо гофрированных ПВХ трубах
 6. Сети освещения в ПК проложить в жестких гладких ПНД трубах в стенах
 7. Вытяжные вентиляторы в санузлах и кухнях квартир (студии) и в квартирах расположенных на верхнем этаже (точное размещение см. А-11-15.0В) подключить к сети освещения. Управление вентиляторами выполнить:
 - в санузле – от выключателя освещения
 - в кухне – от дополнительного выключателя, установленного в одной рамке с выключателем освещения
 8. Размещение светодых указателей «Выход» предусмотрено проектом АТПЗ.

					А-11-15.ЭОМ			
					Лен. обл., Всеволожский р-н, Колтушское сельское поселение, г. Старая			
					Жилой комплекс по пер.Школьный			
					Жилой дом со встроенными помещениями паз9			
					III-этап строительства			
Изм	Холж	Лист	№ док	Подпись	Дата	Стация	Лист	Листов
						П	19	
					План сети освещения 15 этаж			
					000 "КСК"			
И.контр	Мищенко				04.20			



16
15
14
13
12
11
10
9
8
7
6
5
4
3
2
1

тек.этаж

- Примечания**
1. Высота установки выключателей в коридоре 1200мм, а в остальных помещениях – 1000мм от уровня чистого пола
 2. Высота установки настенных патронов – 2200мм от уровня чистого пола
 3. Светильники в шахтах лифтов установить на каждом этаже на высоте 1500мм от перекрытия соответствующего этажа
 4. Горизонтальные участки сети проложить в плите перекрытия – в жестких гладких ПНД трубах
 5. Вертикальные участки сети в квартирах проложить:
 - в стенах в жестких гладких ПНД трубах
 - в сборных стенах, в штрабах в жестких гладких либо гофрированных ПВХ трубах
 6. Сети освещения в ЛК проложить в жестких гладких ПНД трубах в стенах
 7. Вытяжные вентиляторы в санузлах и кухнях квартир (студии) и в квартирах расположенных на верхнем этаже (точное размещение см А-11-15.0В) подключить к сети освещения. Управление вентиляторами выключить:
 - в санузле – от выключателя освещения
 - в кухне – от дополнительного выключателя, установленного в одной рамке с выключателем освещения.
 8. Размещение световых указателей «Выход» предусмотрено проектом АППЗ

А-11-15.ЭОМ									
Лен. обл., Всеволожский р-н, Колтушское сельское поселение, г. Старая									
Изм	Холм	Лист	№ док	Подпись	Дата	Жилой комплекс по пер.Школьный III-этап строительства Жилой дом со встроенными помещениями паз9	Старая	Лист	Листов
Г/ИП	Каторгина	04.20					П	20	
Разраб.	Рабов	04.20				План сети освещения. План 16 этажа		000 "КСК"	
И/контр	Мищенко	04.20							

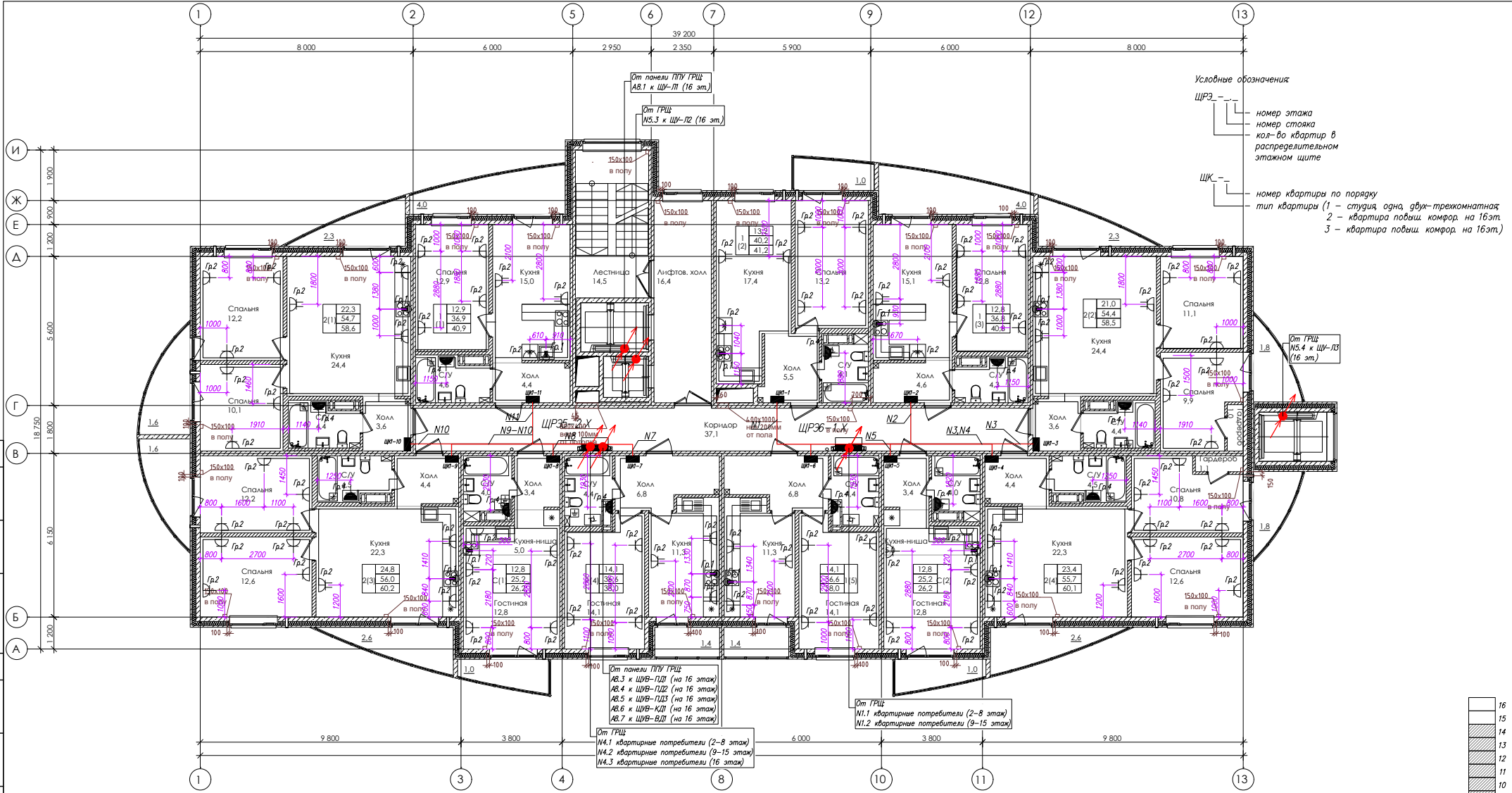
СОГЛАСОВАНО

СОГЛАСОВАНО

Владелец, лист N

Подпись и дата

Имя и подпись



Условные обозначения

ЦРЭ - номер этажа
номер стояка
кол-во квартир в распределительном этажном щите

ЩК - номер квартиры по порядку
тип квартиры (1 - студия, одна, двух-трехкомнатная
2 - квартира повыш. комф. на 16эт.
3 - квартира повыш. комф. на 16эт.)

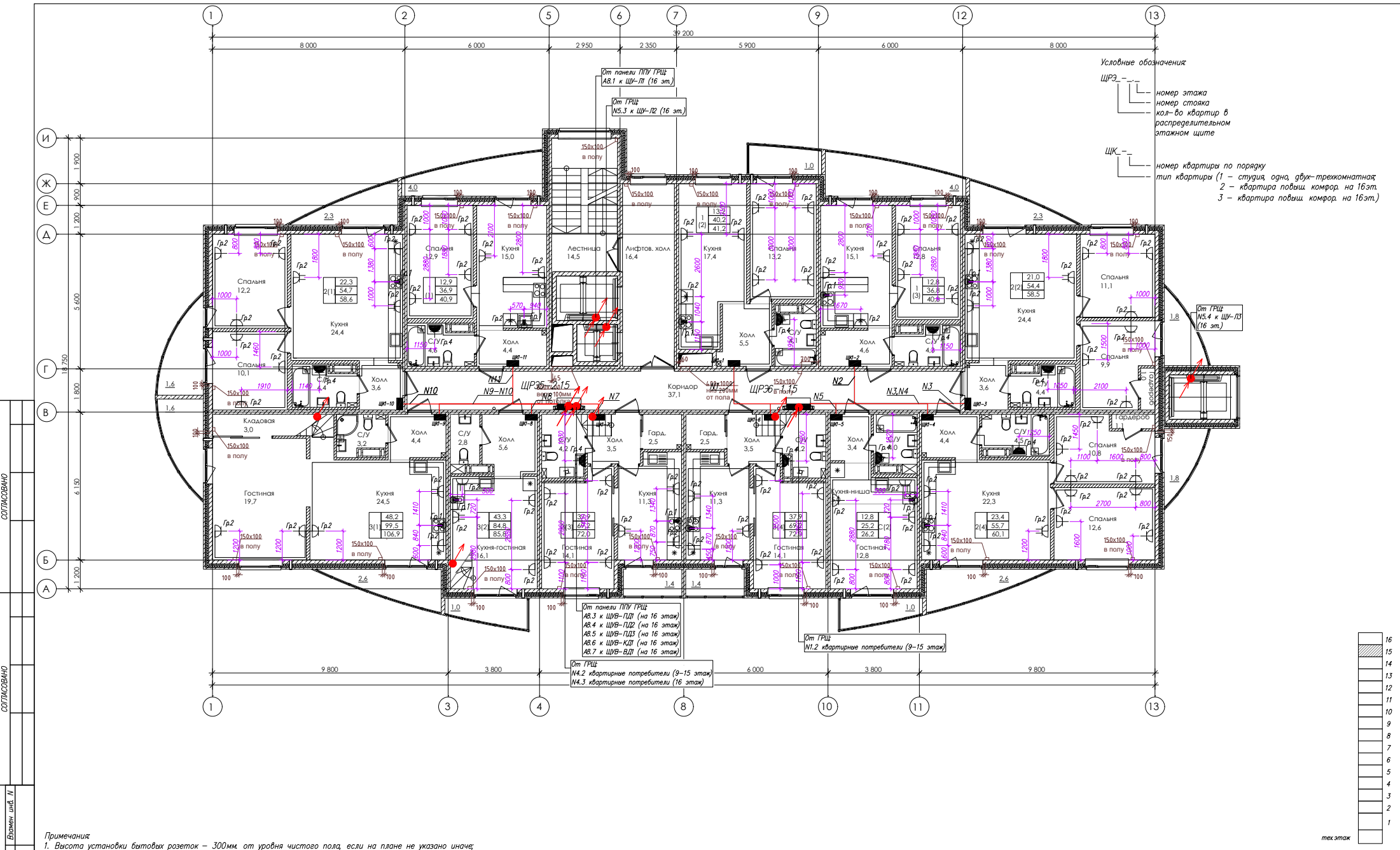
От панели ППУ ГРЩ АВ.3 к ЦУ-ПД1 (на 16 этаж)
АВ.4 к ЦУ-ПД2 (на 16 этаж)
АВ.5 к ЦУ-ПД3 (на 16 этаж)
АВ.6 к ЦУ-КД1 (на 16 этаж)
АВ.7 к ЦУ-ВД1 (на 16 этаж)

От ГРЩ N1.1 квартирные потребители (2-8 этаж)
N1.2 квартирные потребители (9-15 этаж)

От ГРЩ N4.1 квартирные потребители (2-8 этаж)
N4.2 квартирные потребители (9-15 этаж)
N4.3 квартирные потребители (16 этаж)

- Примечания
1. Высота установки витых розеток - 300мм от уровня чистого пола, если на плане не указано иначе
 2. Высота установки розеток на кухне - 1000мм от уровня чистого пола
 3. Вывод кабеля для подключения электроплиты выполнить на высоте 300мм от уровня чистого пола
 4. Высота установки розетки для полотенцесушителя в С/У 1000мм
 5. Высоту установки квартирного щита ЩК принять - 1500 мм от уровня чистого пола до низа щита
 6. Горизонтальные участки сети проложить в плите перекрытия - в жестких гладких ПНД трубах
 7. Вертикальные участки сети в квартирах проложить:
 - в стенах в жестких гладких ПНД трубах
 - в сборных стенах, в штрабах в жестких гладких либо гофрированных ПВХ трубах
 8. Шину системы дополнительного уравнивания потенциалов (ШДУП) установить в распределительной коробке в С/У на отметке 300мм
 9. Присоединение всех одновременно доступных токопроводящих частей к ШДУП выполнить в соответствии с листом "Схема системы уравнивания потенциалов".

					А-11-15.ЭОМ		
					Лен. обл., Всеволожский р-н, Колтушское сельское поселение, д. Старая		
Изм	Кол-во	Лист	№ док	Подпись	Дата	Жилой комплекс по пер.Школьный III-этап строительства	
Гип	Каторгина	04.20				Студия	Лист
Разраб.	Рабов	04.20				П	24
						Жилой дом со встроенными помещениями паз9	
						План силовой и распределительной сети 2-14 этаж.	
Н.контр	Мищенко	04.20				000 "КСК"	



Условные обозначения

ЩРЭ — номер этажа
номер стояка
кол-во квартир в
распределительном
этажном щите

ЩК — номер квартиры по порядку
тип квартиры (1 — студия, одна, двух-трехкомнатная;
2 — квартира повыш. комф. на 16эт.
3 — квартира повыш. комф. на 16эт.)

СОГЛАСОВАНО

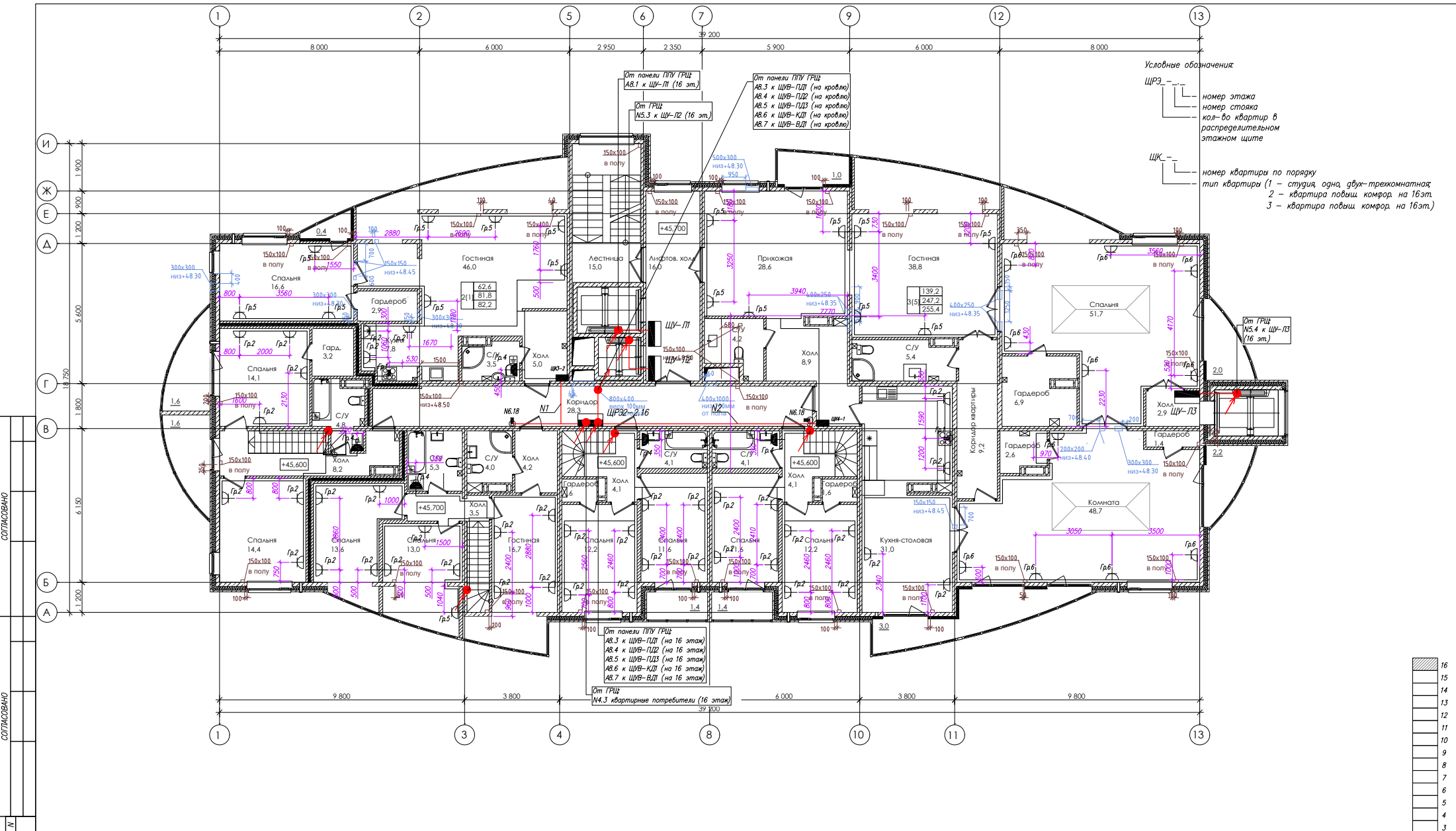
Владелец, инж. И.

Листы и дата

Имя и подпись

- Примечания
1. Высота установки бытовых розеток — 300мм от уровня чистого пола, если на плане не указано иначе;
 2. Высота установки розеток на кухне — 1000мм от уровня чистого пола;
 3. Вывод кабеля для подключения электроплиты выполнить на высоте 300мм от уровня чистого пола;
 4. Высота установки розетки для полотенцесушителя в С/У 1000мм;
 5. Высоту установки квартирного щита ЩК принять — 1500 мм от уровня чистого пола до низа щита;
 6. Горизонтальные участки сети проложить в плите перекрытия — в жестких гладких ПНД трубах;
 7. Вертикальные участки сети в квартирах проложить:
 - в стенах в жестких гладких ПНД трубах;
 - в сборных стенах, в штрабах в жестких гладких либо гофрированных ПВХ трубах;
 8. Шну системы дополнительного уравнивания потенциалов (ШДУП) установить в распределительной коробке в С/У на отметке 300мм;
 9. Присоединение всех одновременно доступных токопроводящих частей к ШДУП выполнять в соответствии с листом "Схема системы уравнивания потенциалов".

				А-11-15.ЭОМ					
				Лен. обл., Всеволожский р-н, Колтушское сельское поселение, г. Старая					
Изм	Холж	Лист	№ док	Подпись	Дата	Жилой комплекс по пер.Школьный III-этап строительства Жилой дом со встроенными помещениями паз9	Стация	Лист	Листов
							П	25	
				План силовой и распределительной сети 15 этаж			000 "КСК"		
И.контр	Мищенко			04.20					



Условные обозначения

ЩРЭ — номер этажа
номер стояка
кол-во квартир в
распределительном
этажном щите

ЩК — номер квартиры по порядку
тип квартиры (1 — студия, одна, двух-трехкомнатная;
2 — квартира повыш. комфор. на 16эт.
3 — квартира повыш. комфор. на 16эт.)

СОГЛАСОВАНО

Владелец, инж. И.

Подпись и дата

Инж. И. Погор.

- Примечания:**
1. Высота установки ваттовых розеток — 300мм от уровня чистого пола, если на плане не указано иначе;
 2. Высота установки розеток на кухне — 1000мм от уровня чистого пола;
 3. Выбор кабеля для подключения электроплиты выполнить на высоте 300мм от уровня чистого пола;
 4. Высота установки розетки для полонентесушителя в С/У 1000мм;
 5. Высоту установки квартирного щита ЩК принимать — 1500 мм от уровня чистого пола до низа щита;
 6. Горизонтальные участки сети проложить в плите перекрытия — в жестких гладких ПНД трубах;
 7. Вертикальные участки сети в квартирах проложить:
 - в стенах в жестких гладких ПНД трубах
 - в сборных стенах, в штрабах в жестких гладких либо гофрированных ПВХ трубах
 8. Шину системы дополнительного уравнивания потенциалов (ШДУП) установить в распределительной коробке в С/У на отметке 300мм.
 9. Присоединение всех одновременно доступных токопроводящих частей к ШДУП выполнить в соответствии с листом "Схема системы уравнивания потенциалов".
 10. Проход на кровлю к вентиляторам ПД и ВД выполнить через потолок в стальных гильзах
 11. Место установки шкафов управления систем ПД и ВД см. проект АППЗ

16
15
14
13
12
11
10
9
8
7
6
5
4
3
2
1

тек. этаж

				A-11-15.ЭОМ					
				Лен. обл., Всеволожский р-н, Колтушское сельское поселение, г. Старая					
Изм	Холжм	Лист	№ док	Подпись	Дата	Жилой комплекс по пер.Школьный III-этап строительства Жилой дом со встроенными помещениями паз9	Стация	Лист	Листов
Г/ИП	Каторгина	04.20					П	26	
Разраб.	Рабов	04.20				План силовой и распределительной сети 16 этаж	000 "КСК"		
И.контр.	Мищенко	04.20							